



BUILT FOR IT.™

ΜΠΡΟΣΤΙΝΗ ΔΕΣΜΗ
275
LUMENS

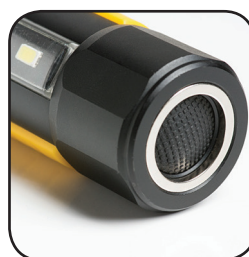
ΠΛΑΙΝΗ ΔΕΣΜΗ
200
LUMENS

CT3410

ΦΑΚΟΣ ΑΛΟΥΜΙΝΙΟΥ ΔΙΠΛΗΣ ΔΕΣΜΗΣ

ΠΡΟΔΙΑΓΡΑΦΕΣ

Αυτονομία	2 Ώρες LED / 3.5 SMD
Τύπος LED	LED / SMD
Μήκος Δέσμης	160 Μέτρα LED / 16 Μέτρα SMD
Αντοχή σε Πτώση	1 Μέτρο
Αντοχή σε Νερό	NAI
Μπαταρία	3 x AAA
Υλικό	Αλουμίνιο Αεροπορικού Τύπου
Εγγύηση	2 Έτη Περιορισμένη
Πλάτος	1.23 IN / 3.12 CM
Ύψος	4.51 IN / 11.45 CM
Βάθος	1.23 IN / 3.12 CM
Βάρος	0.42 LBS / 0.19 KG
UPC	008965004132
EAN	5420071504323
MOQ (εσωτ. συσκευασία)	6
Κιβώτιο (τεμάχια)	48
HTS	8513104000



Μαγνητική Βάση



Κλιπ Τσέπης/
Ζώνης



CT34109
Χάρτινο Εκθετήριο



Cat® lights are built to get the job done—at work and beyond.

Built For It™

E-ZRED COMPANY, GLOBAL LICENSEE FOR
FLASHLIGHTS FOR CATERPILLAR INC.
8 LEONARD WAY, DEPOSIT, NY, USA

Για περισσότερες πληροφορίες
καλέστε:

(Greece) +30 210 34 70000

e-mail: info@karaiskostools.gr

(Europe) +32 496 27 74 74

www.catlights.com

www.catlights.gr



www.cat.com www.caterpillar.com

© 2017 Caterpillar. All Rights Reserved. CAT, CATERPILLAR, BUILT FOR IT, their respective logos, "Caterpillar Yellow," the "Power Edge" trade dress as well as corporate and product identity used herein, are trademarks of Caterpillar and may not be used without permission. KARAIKOS, distributor for E-Z RED Company, a licensee of Caterpillar Inc.

GREEK SALES OFFICE:
KARAIKOS J. BROS S.A.
LEOFOROS ATHINON 200
10442, ATHENS, GREECE